

FA 17/G	SCARICATORE A GALLEGGIANTE PER ARIA COMPRESSA	PN16
		DN40 e DN50

DESCRIZIONE

Gli scaricatori di condensa a galleggiante FA 17/G per aria compressa sono estremamente compatti e leggeri, progettati in modo particolare per drenare l'acqua dalle linee di aria compressa: le installazioni tipiche sono, per esempio, le linee sugli impianti di raffreddamento e di separatori.

PRINCIPALI CARATTERISTICHE

Scarico modulante.
Insensibile a improvvisi o ampi carichi e cambi di pressione.

OPZIONI

Connessioni filettate sull'asse orizzontale.
Cambio direzione flusso (da sx a dx) per versione flangiata.

USO

Aria compressa e gas non corrosivi compatibili con i materiali di costruzione.

CONNESSIONI

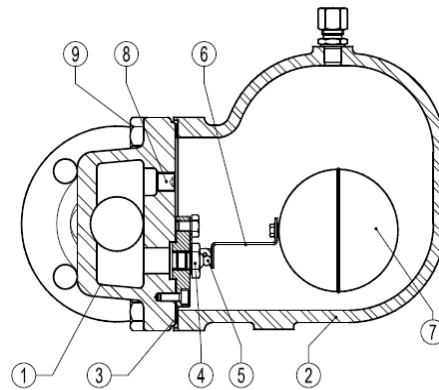
Flangiate DIN o flangiate ANSI.

INSTALLAZIONE

Installazione verticale. Vedere manuale tecnico e istruzioni di manutenzione.

COME ORDINARE

Es.: Scaricatore per aria FA17/G DN40

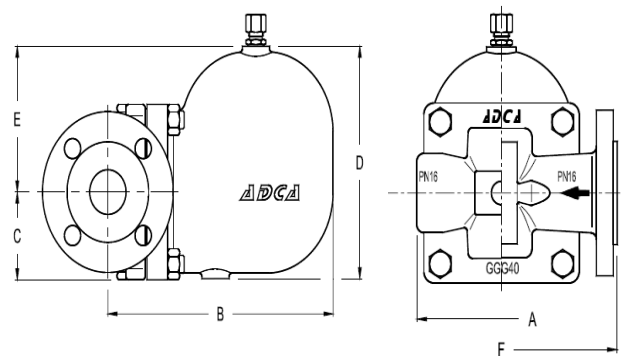


POS	DESCRIZIONE	MATERIALE
1	CORPO	GGG40
2	COPERCHIO	GGG40
3*	GUARNIZIONE	ESENTE AMIANTO
4*	SEDE	AISI410
5*	VALVOLA	AISI410
6*	LEVA	AISI304
7*	GALLEGGIANTE	AISI304
8	CONNESSIONE	INOX
9	VITI	ACCIAIO 8.8

* PARTI DI RICAMBIO DISPONIBILI

PRESSIONE MASSIMA		TEMPERATURA MASSIMA	
di progetto	di lavoro	di progetto	di lavoro
16 bar	14 bar	250°C	200°C

PRESSIONE DIFF.		PESO SPECIFICO LIQUIDO	
MAX		MIN	
	14 bar		0,75 Kg/dm ³



DN	DIMENSIONI FILETTATO						FLANGIATO			ANSI 150		
	A (mm)	B (mm)	C (mm)	D (mm)	E (mm)	PESO (kg)	F (mm)	B (mm)	PESO (kg)	F (mm)	B (mm)	PESO (kg)
DN40	210	248	79	208	131	16,9	230	248	20,3	230	248	19.1
DN50	210	248	79	208	131	17,5	230	248	20,3	230	248	20.5

MOD.	DIAM.	CAPACITÀ DEL FLUSSO (in kg/h)												
		PRESSIONE DIFFERENZIALE (bar)												
		0.5	1	1.5	2	3	4	6	7	8	9	10	12	14
FA17/G	DN40-DN50	370	515	605	720	900	1005	1250	1340	1500	1590	1620	1750	1890